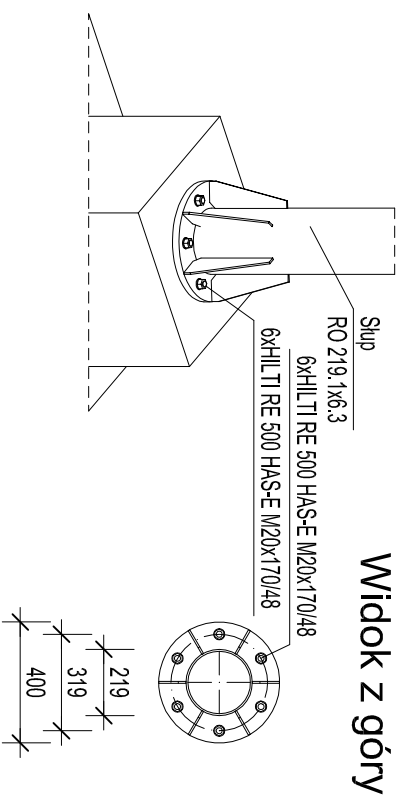


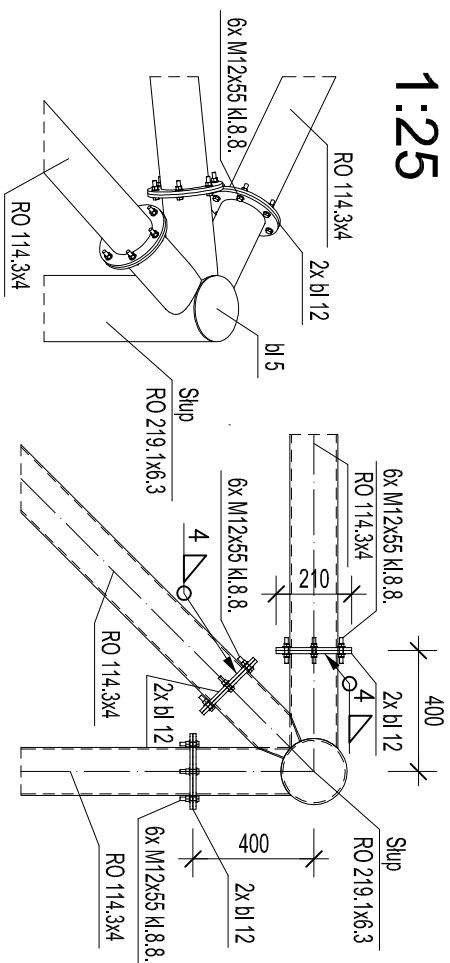
## Detail "A"

1:25



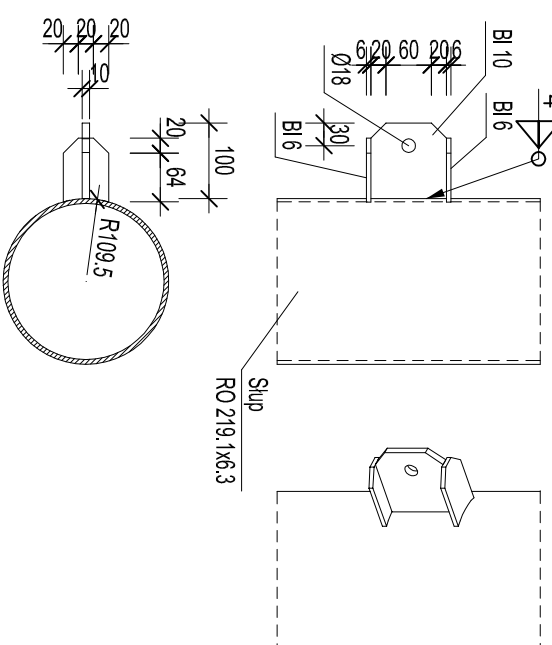
## Detal "C" - Połączenia rur

1:25



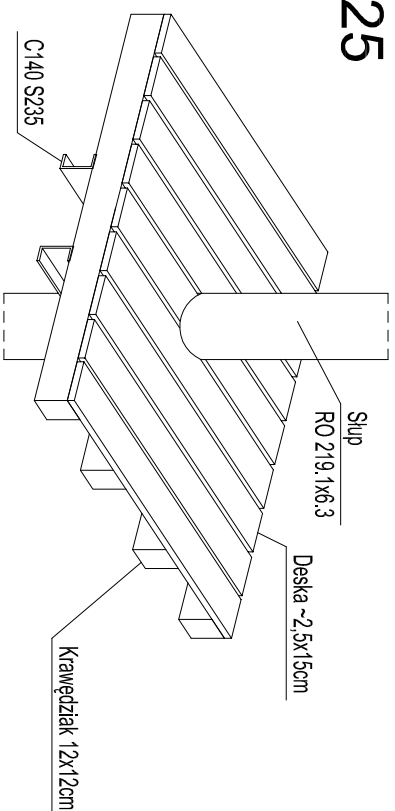
## Detal "D" - Uchwyt szeklii

1:10



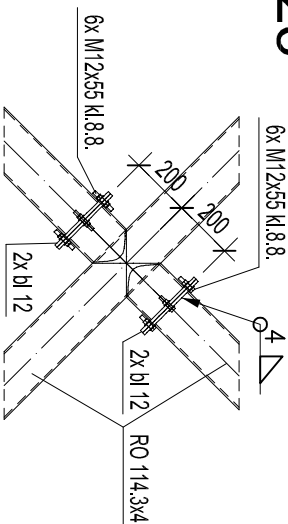
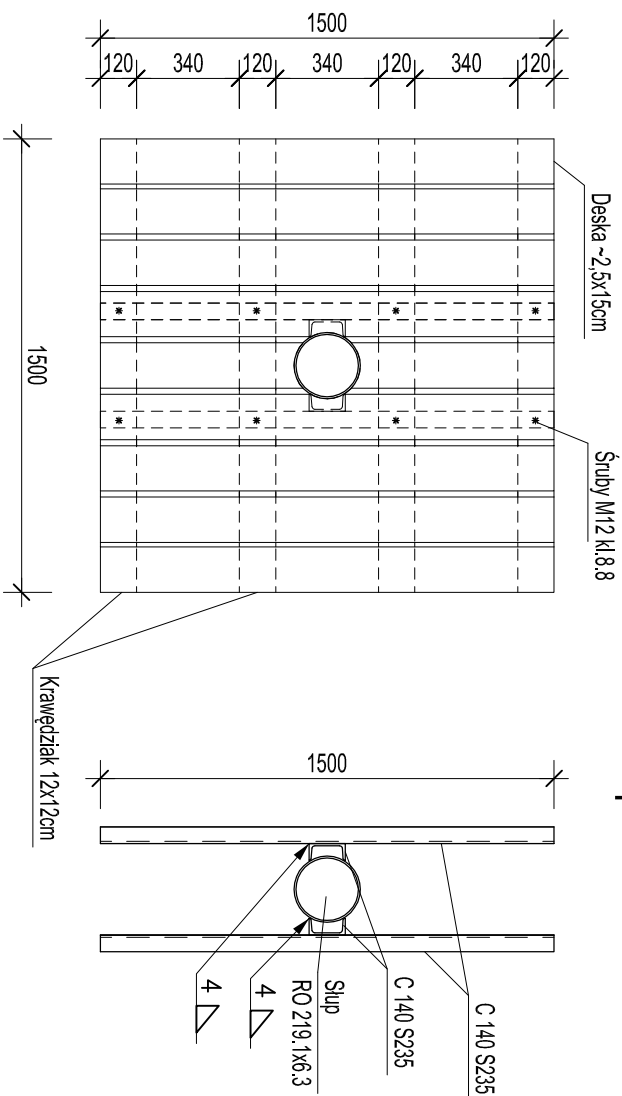
## Detail "B" - Pomost P<sub>m1</sub>

1:25

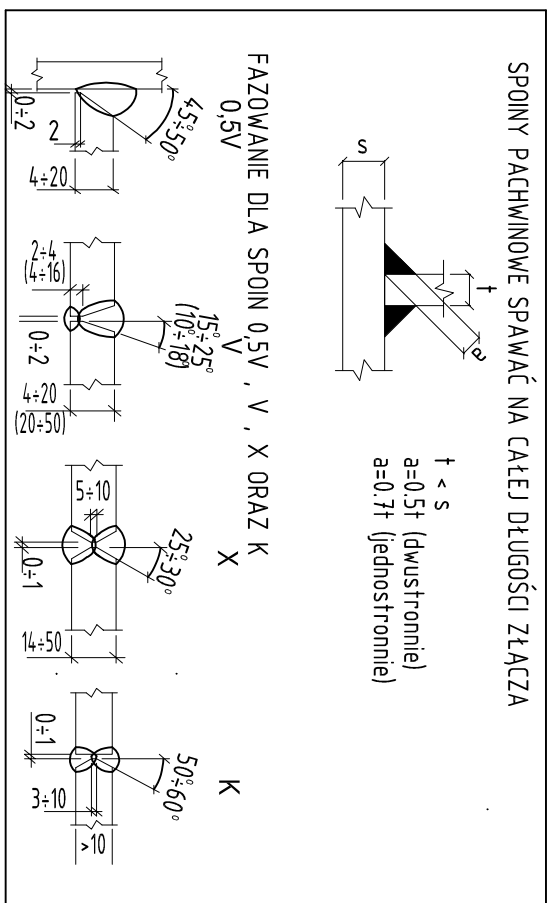


## Detal "D" - Połączenia rur

1:25

Rzut pomostu  $P_{m1}$ 

# Stalowa podstawa pomostu



UWAGA:

- Słupy g3ówne z rur stalowych RO219.1x6.3 ze stali S235
- Poprzeczki i stężenia z rur stalowych RO114.3x4 ze stali S235
- Liny w odciegach i na zjazdach tyrolskich Ø12 (wg opisu)
- Elementy konstrukcji skręcane na ceruby M12 kl.8 wg PN-EN ISO 4014
- Elementy drewniane z drewna klasy C24

ARCHIDOM P. Frankiewicz, 63-700 Krotoszyn ul. Ceglarska 1a/6		
PARK LINOWY na terenie OSiR Żmigród Żmigród ul. Sportowa, dz nr 6/5		data Luty 2017
KONSTRUKCJA PARKU – DETALE		1:25
mgr inż. Marcin Walter uprawnienia budowlane do projektowania bez ograniczeń w specjalności konstrukcyjnej Nr ewid. WKP/Bo/0279/09		K7.